

Tour du Soum de la Pene 16 septembre 2024

Départ depuis le village de Gaillagos (940 m).



Le sentier démarre dans le village.



En prenant rapidement de l'altitude, le sentier dégage des vues vers les hauts sommets.



Puis, ce sont les murailles du Soum de la Péne qui apparaissent.



Le sentier offre quelques rares occasions de récupérer.



La vue vers le val d'Azun se dégage. Au loin, Palas et Gabizos montrent leurs sommets.



La piste est un peu envahie par les herbes et présente des passages raides.



Il y a partout des granges, certaines aménagées en résidence secondaire.



La progression alterne rampes raides et passages plus calmes.



Avec l'altitude, on voit apparaître Balaïtous, Palas, pic d'Artouste, Gabizos et pic de Louesque.



Et voici le col de Couret. 1340 m.



Comme il est tôt, nous décidons de faire le tour vers le col de Liar.



Et nous voilà partis sur le versant ouest, très ombragé et un peu frais.



Le chemin ondule et est parfois bien peu marqué. Mais c'est le Tour du Val d'Azun...



Quelques échancrures s'ouvrent vers la vallée du Bergons.



Puis le chemin va se transformer en sente dans la forêt. Technique.



Avant de déboucher sur le col de Liar (1348 m).



Le col est accessible par une belle piste que nous avons faite en VTT. Les bergers en profitent.



Le sentier descend vers le col au travers des fougères.



Le col est égayé par des fleurs de chardons.



Belle vue vers le massif du Pibeste - Aoulhet derrière nous.



Et vers la vallée d'Arrens et la piste par laquelle nous allons descendre.



Lieu idéal pour la pause méridienne, au pied du Soum de Laya.



Après le repas, avec François, petite excursion de 100 m sur le Pic de Peyre voisin (1434 m).



Photo de François.



Et de Jacques.



La crête se poursuit devant nous, mais nous savons qu'elle est assez rocheuse.



La vue vers Arcizans-Avant et Saint-Savin est superbe.



Avec un dernier regard vers le Pic de Peyre, nous entamons la descente.



Cette descente offre aussi des vues vers la vallée, mais un peu moins belles.



La piste est bien tracée. La descente ne pose pas de problème aux montagnards.



Il y a même un petit raccourci ludique...



Et nous arrivons à Arcizans-Dessus et sa rangée de moulins.



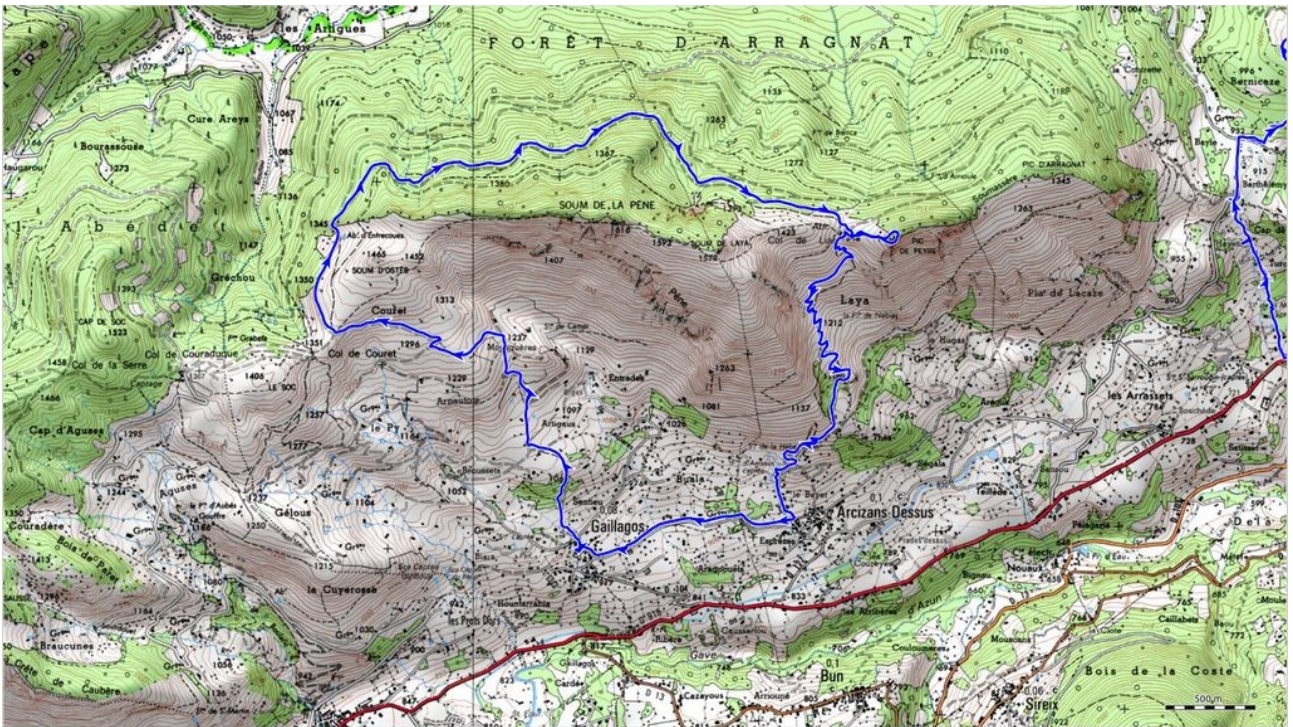
Petite descente à 16 %...



Il ne reste plus qu'à rejoindre Gaillagos.



Tour du Soum de la Pene 16 septembre 2024



Distance 12,9 km, dénivelé total 670 m, 100 de moins pour ceux qui sont restés au col de Liar.
Durée 5 h 09.

Une jolie balade, mais des montées un peu raides. Il va falloir trouver un itinéraire plus doux.